

Explication / Informations

CONSIGNES DE SÉCURITÉ IMPORTANTESConsignes de sécurité générales (à lire attentivement) :**DANGER**

Afin de réduire le risque de choc électrique :

1. Débrancher l'alimentation électrique avant le nettoyage et désactiver la batterie.

AVERTISSEMENT

Pour réduire les risques de brûlures, d'incendie, de choc électrique ou de blessures des personnes :

1. Débrancher l'alimentation électrique de la station de charge ou désactiver la batterie dès qu'elle n'est pas en cours d'utilisation.
2. Ne pas utiliser à l'extérieur
3. Les batteries doivent être uniquement chargées avec le chargeur himolla d'origine.
4. Éloigner le câble des surfaces chaudes.
5. Vérifier le chargeur avant chaque utilisation, ainsi que le câble et la prise. Si des dommages sont détectés sur le chargeur, le câble externe ou la batterie, ne plus utiliser l'appareil.
6. Ne pas ouvrir le chargeur ou la batterie. Seul un personnel spécialisé qualifié doit effectuer les réparations ou les remplacements nécessaires uniquement avec des pièces de rechange d'origine.

7. Veiller à ce qu'aucun enfant ne puisse jouer avec le chargeur ou la batterie. Surveiller les enfants ou les personnes dont les capacités physiques, sensorielles et psychiques ne leur permettent pas de comprendre la manipulation conforme de l'unité de la batterie et les risques associés.
8. Risque de choc électrique - Connecter le chargeur uniquement avec une prise mise à la terre de façon conforme.
9. Protéger le chargeur et les batteries le cas échéant contre la pluie et l'humidité. La pénétration d'eau dans le chargeur augmente le risque de choc électrique.
10. Ne pas faire fonctionner le chargeur sur une surface facilement inflammable (comme du papier, des textiles, etc.) ou dans un environnement facilement inflammable. Il existe un risque d'incendie compte tenu de la chaleur générée par le chargeur lors du chargement.
11. **Porteurs de stimulateurs cardiaques ou d'autres implants** : des moteurs électriques basse tension sont utilisés dans votre produit himolla. Cela s'applique également pour l'entraînement électronique et son dispositif de signalisation. Néanmoins, les porteurs de stimulateurs cardiaques doivent demander à leur médecin ou au fournisseur du stimulateur cardiaque si leur stimulateur cardiaque ou leur implant est sensible aux perturbations ainsi que les mesures devant être appliquées pour éviter les dysfonctionnements !

Explication / Informations

Consignes relatives à la mise en service d'un produit himolla avec batterie

Informations générales :

Il est impératif de lire et de respecter scrupuleusement les consignes jointes afin d'éviter tout problème lors de la mise en service du produit himolla équipé d'une batterie !

Vérifier que les articles livrés (emballage et contenu) ne sont pas endommagés avant la mise en service.

Veiller à manipuler les pièces de façon conforme et éviter l'usage de violence de toute sorte. Éviter en outre toute exposition à une chaleur ou à un froid extrême lors du stockage, de l'installation et de l'utilisation du meuble rembourré et donc de la batterie.

Utiliser uniquement des pièces d'origine du fabricant pour charger la batterie ainsi que pour faire fonctionner le produit himolla.

Caractéristiques techniques :

Chargeur

Tension secteur (en volts)	90-240 V CA
Fréquence secteur (en hertz)	50-60 Hz
Tension de service (en volts)	max. 36 V CC
Puissance absorbée au repos (en milliwatts)	< 500 mW

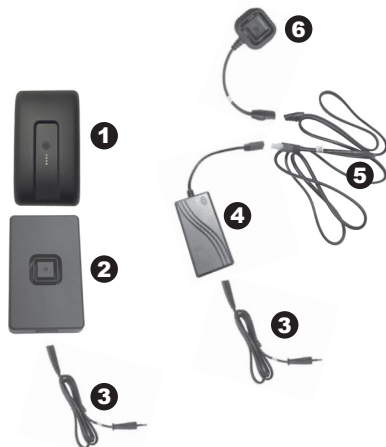
Batterie de recharge externe aux ions lithium

Modèle de batterie	Batterie aux ions lithium (Li-ions)
Capacité	2000 mAh
Tension de sortie	33,6 V CC
Plage de température	0 °C - + 60 °C
Temps de charge	~ 7 h

Explication / Informations

Contenu de l'emballage :

- 1 batterie 2000 mAh
- 2 station de charge
- 3 alimentation secteur
- 4 bloc d'alimentation
- 5 Câble d'alimentation à découpage
- 6 câble adaptateur

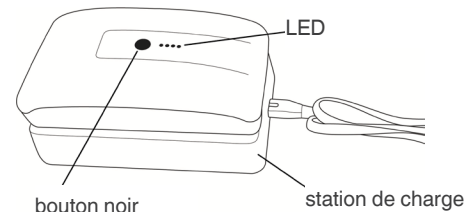
**Mise en service de la batterie :**

Pour protéger la batterie contre le déchargement pendant le transport et le stockage, cette dernière comprend un mode veille ou repos.

Si après activation de la batterie, seule une diode électroluminescente (ci-après désignée LED) verte s'allume, elle doit impérativement être chargée avec la station de charge fournie à la livraison avant l'installation et la mise en service du produit himolla.

Les étapes suivantes doivent être exécutées pour activer la batterie :

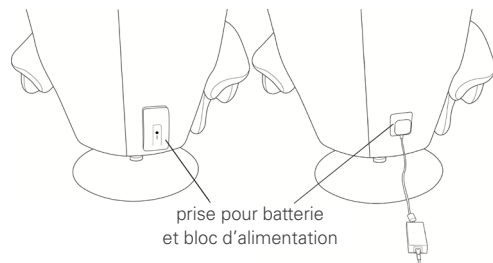
- Appuyer brièvement sur le bouton noir de la batterie - la batterie est activée.
- Les LED vertes indiquent l'état de charge de la batterie après activation. Plus il y a de LED allumées, plus le chargement actuel est important.



La batterie peut alors être branchée sur les connecteurs présents sur le produit himolla (également pour le bloc d'alimentation) (voir figure).

Pour désactiver la batterie (en cas de non-utilisation prolongée pendant une absence, etc.), appuyer pendant au moins trois secondes sur le bouton noir ; un triple signal sonore retentit alors et la batterie passe en mode veille ou repos.

Explication / Informations

Le produit himolla est maintenant prêt à fonctionner :**Chargement de la batterie :**

La batterie est équipée de LED optiques (verte ou rouge) et d'un affichage acoustique du niveau de charge (signal sonore).

- Lampe LED verte = niveau de charge pour une mise en service sans problème ; pendant le processus de réglage, les LED vertes s'allument et s'éteignent après environ deux minutes. Elles ne se rallument qu'après un nouveau réglage.
- Lampe LED rouge et signal sonore pendant le processus de réglage = demande de chargement (à respecter impérativement) à cause de la faible charge résiduelle. Dans ce cas, régler immédiatement le fonctionnement et brancher la batterie dans le chargeur.

Pour charger la batterie, elle doit être branchée sur la station de charge. Le chargement démarre automatiquement.

Le chargement de la batterie est indiqué par le clignotement des LED (en fonction du niveau de charge, les LED (jusqu'à quatre) clignotent en continu). Si la batterie est alors entièrement chargée, les quatre LED allumées s'éteignent après 90 secondes.

À l'aide des LED intégrées dans la batterie, le niveau de charge de la batterie peut être affiché en appuyant sur le bouton noir ; la batterie est entièrement chargée lorsque les quatre LED vertes sont allumées.

Entretien et maintenance :

- La batterie, le chargeur et le bloc d'alimentation ne nécessitent pas de maintenance.
- Nettoyer de temps en temps le boîtier avec un chiffon sec.
- Ne pas utiliser de produit nettoyant susceptible d'attaquer le boîtier.

Élimination :

Éliminer la batterie, le chargeur et le bloc d'alimentation conformément aux dispositions légales applicables du pays d'utilisation.

